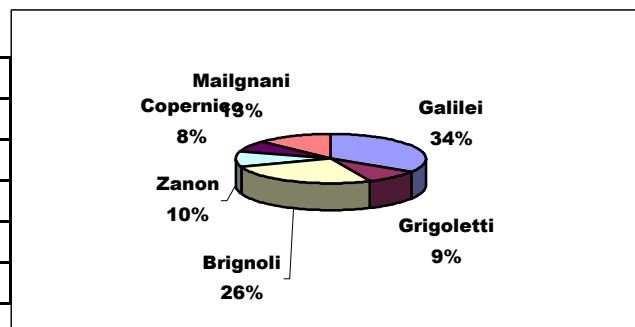




QUESTIONARIO GENITORI dati generali (266)

Scuola frequentata

Liceo Scientifico	Galilei	Trieste	90
Liceo Scientifico	Grigoletti	Pordenone	25
Istituto Agrario	Brignoli	Gorizia	70
ITC	Zanon	Udine	27
Liceo Scientifico	Copernico	Udine	20
ITIS	Mailgnani	Udine	34



Classe frequentata

1	44,7%
2	23,7%
3	9,8%
4	12,4%
5	9,4%

Questionario compilato da:

altri	0,4%
madre	71,8%
padre	27,8%

Alla presenza dell'alunno

sì	75,9%
no	24,1%

Inizio attività

set-07	7,9%
ott-07	27,8%
nov-07	22,2%
dic-07	5,3%
gen-08	13,5%
feb-08	23,3%

ASPETTATIVE

1. A suo parere l'utilizzo di CLIL consentirà a suo figlio di potenziare la sua competenza nella lingua straniera?

<i>non risposto</i>	0,4%
<i>sì</i>	66,5%
<i>abbastanza</i>	26,3%
<i>poco</i>	5,3%
<i>no</i>	1,5%

2. Pensa che l'impiego del CLIL sarà di aiuto per suo figlio per l'apprendimento delle discipline non linguistiche?

<i>sì</i>	26,7%
<i>abbastanza</i>	39,8%
<i>poco</i>	24,4%
<i>no</i>	9,0%

3. Ritiene che l'impiego del CLIL consentirà a suo figlio di ottenere complessivamente un profitto migliore?

<i>non risposto</i>	0,8%
<i>sì</i>	36,1%
<i>abbastanza</i>	33,1%
<i>poco</i>	19,2%
<i>no</i>	10,9%

4. Ritiene che l'utilizzo del CLIL motiverà maggiormente suo figlio verso lo studio?

<i>sì</i>	28,6%
<i>abbastanza</i>	33,8%
<i>poco</i>	23,7%
<i>no</i>	13,9%

5. Si aspetta che gli insegnanti coinvolti in questo progetto seguano suo figlio con maggiore cura e attenzione?

<i>non risposto</i>	0,8%
<i>sì</i>	49,6%
<i>abbastanza</i>	28,9%
<i>poco</i>	8,3%
<i>no</i>	12,4%

6. Si aspetta che la scuola tenga regolarmente le famiglie al corrente del profitto di suo figlio nell'ambito di questo progetto?

<i>non risposto</i>	0,8%
<i>sì</i>	55,3%
<i>abbastanza</i>	21,1%
<i>poco</i>	11,7%
<i>no</i>	11,3%

PRIMA RICOGNIZIONE**7. Suo figlio lamenta che le lezioni CLIL sono difficili da seguire?**

<i>non risposto</i>	0,8%
<i>sì</i>	9,0%
<i>abbastanza</i>	15,0%
<i>poco</i>	18,8%
<i>no</i>	56,4%

8. Suo figlio si preoccupa che i voti nelle materie fatte con CLIL possono essere più bassi?8

<i>sì</i>	16,2%
<i>abbastanza</i>	14,3%
<i>poco</i>	17,7%
<i>no</i>	51,9%

9. Suo figlio è maggiormente interessato alle materie fatte in CLIL?

<i>sì</i>	21,1%
<i>abbastanza</i>	39,8%
<i>poco</i>	19,2%
<i>no</i>	19,9%

10. Suo figlio dimostra entusiasmo per ciò che gli può dare CLIL ora e in futuro?

<i>non risposto</i>	0,4%
<i>sì</i>	33,8%
<i>abbastanza</i>	36,1%
<i>poco</i>	17,3%
<i>no</i>	12,4%

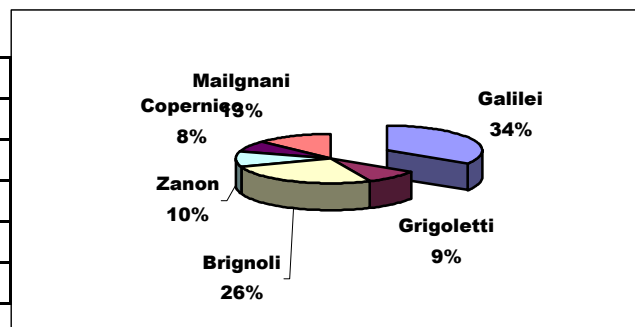


QUESTIONARIO GENITORI LICEO SCIENTIFICO GALILEI TRIESTE (90)



Scuola frequentata

Liceo Scientifico Galilei Trieste	90
Liceo Scientifico Grigoletti Pordenone	25
Istituto Agrario Brignoli Gorizia	70
ITC Zanon Udine	27
Liceo Scientifico Copernico Udine	20
ITIS Mailgnani Udine	34



Classe frequentata

1	32,2%
2	27,8%
3	11,1%
4	8,9%
5	20,0%

Questionario compilato da:

altri	70,0%
madre	30,0%
padre	27,8%

Alla presenza dell'alunno

sì	70,0%
no	30,0%

Inizio attività

set-07	gr
ott-07	51,1%
nov-07	26,7%
dic-07	2,2%
gen-08	2,2%
feb-08	8,9%

ASPETTATIVE

1. A suo parere l'utilizzo di CLIL consentirà a suo figlio di potenziare la sua competenza nella lingua straniera?

<i>sì</i>	76,7%
<i>abbastanza</i>	18,9%
<i>poco</i>	2,2%
<i>no</i>	2,2%

2. Pensa che l'impiego del CLIL sarà di aiuto per suo figlio per l'apprendimento delle discipline non linguistiche?

<i>sì</i>	30,0%
<i>abbastanza</i>	34,4%
<i>poco</i>	23,3%
<i>no</i>	12,2%

3. Ritiene che l'impiego del CLIL consentirà a suo figlio di ottenere complessivamente un profitto migliore?

<i>sì</i>	38,9%
<i>abbastanza</i>	28,9%
<i>poco</i>	20,0%
<i>no</i>	12,2%

4. Ritiene che l'utilizzo del CLIL motiverà maggiormente suo figlio verso lo studio?

<i>sì</i>	26,7%
<i>abbastanza</i>	40,0%
<i>poco</i>	21,1%
<i>no</i>	12,2%

5. Si aspetta che gli insegnanti coinvolti in questo progetto seguano suo figlio con maggiore cura e attenzione?

<i>non risposto</i>	1,1%
<i>sì</i>	35,6%
<i>abbastanza</i>	42,2%
<i>poco</i>	6,7%
<i>no</i>	14,4%

6. Si aspetta che la scuola tenga regolarmente le famiglie al corrente del profitto di suo figlio nell'ambito di questo progetto?

<i>non risposto</i>	1,1%
<i>sì</i>	44,4%
<i>abbastanza</i>	24,4%
<i>poco</i>	16,7%
<i>no</i>	13,3%

PRIMA RICOGNIZIONE

7. Suo figlio lamenta che le lezioni CLIL sono difficili da seguire?

<i>sì</i>	14,4%
<i>abbastanza</i>	14,4%
<i>poco</i>	12,2%
<i>no</i>	58,9%

8. Suo figlio si preoccupa che i voti nelle materie fatte con CLIL possono essere più bassi?8

<i>sì</i>	20,0%
<i>abbastanza</i>	11,1%
<i>poco</i>	11,1%
<i>no</i>	57,8%

9. Suo figlio è maggiormente interessato alle materie fatte in CLIL?

<i>sì</i>	24,4%
<i>abbastanza</i>	31,1%
<i>poco</i>	22,2%
<i>no</i>	22,2%

10. Suo figlio dimostra entusiasmo per ciò che gli può dare CLIL ora e in futuro?

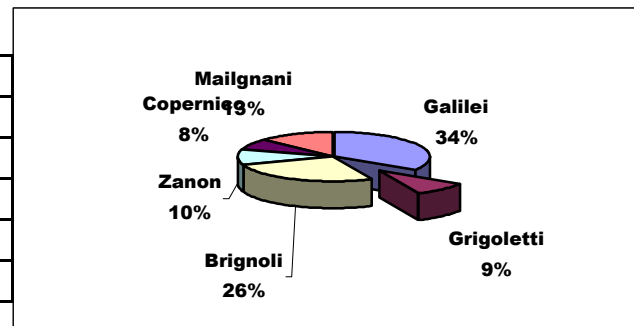
<i>sì</i>	28,9%
<i>abbastanza</i>	35,6%
<i>poco</i>	26,7%
<i>no</i>	8,9%



QUESTIONARIO GENITORI LICEO SCIENTIFICO GRIGOLETTI PORDENONE (25)

Scuola frequentata

Liceo Scientifico	Galilei	Trieste	90
Liceo Scientifico	Grigoletti	Pordenone	25
Istituto Agrario	Brignoli	Gorizia	70
ITC	Zanon	Udine	27
Liceo Scientifico	Copernico	Udine	20
ITIS	Mailgnani	Udine	34



Classe frequentata

1	100,0%

Questionario compilato da:

altri	72,0%
madre	28,0%
padre	27,8%

Alla presenza dell'alunno

sì	72,0%
no	28,0%

Inizio attività

ott-07	100,0%
ott-07	
nov-07	
dic-07	
gen-08	
feb-08	

ASPETTATIVE

1. A suo parere l'utilizzo di CLIL consentirà a suo figlio di potenziare la sua competenza nella lingua straniera?

<i>non risposto</i>	4,0%
<i>sì</i>	56,0%
<i>abbastanza</i>	40,0%
<i>poco</i>	5,3%
<i>no</i>	1,5%

2. Pensa che l'impiego del CLIL sarà di aiuto per suo figlio per l'apprendimento delle discipline non linguistiche?

<i>sì</i>	20,0%
<i>abbastanza</i>	56,0%
<i>poco</i>	20,0%
<i>no</i>	4,0%

3. Ritiene che l'impiego del CLIL consentirà a suo figlio di ottenere complessivamente un profitto migliore?

<i>non risposto</i>	4,0%
<i>sì</i>	24,0%
<i>abbastanza</i>	44,0%
<i>poco</i>	16,0%
<i>no</i>	12,0%

4. Ritiene che l'utilizzo del CLIL motiverà maggiormente suo figlio verso lo studio?

<i>sì</i>	48,0%
<i>abbastanza</i>	24,0%
<i>poco</i>	20,0%
<i>no</i>	8,0%

5. Si aspetta che gli insegnanti coinvolti in questo progetto seguano suo figlio con maggiore cura e attenzione?

<i>non risposto</i>	4,0%
<i>sì</i>	68,0%
<i>abbastanza</i>	20,0%
<i>poco</i>	8,0%
<i>no</i>	12,4%

6. Si aspetta che la scuola tenga regolarmente le famiglie al corrente del profitto di suo figlio nell'ambito di questo progetto?

<i>sì</i>	60,0%
<i>abbastanza</i>	24,0%
<i>poco</i>	8,0%
<i>no</i>	8,0%

PRIMA RICOGNIZIONE

7. Suo figlio lamenta che le lezioni CLIL sono difficili da seguire?

<i>sì</i>	4,0%
<i>abbastanza</i>	8,0%
<i>poco</i>	36,0%
<i>no</i>	52,0%

8. Suo figlio si preoccupa che i voti nelle materie fatte con CLIL possono essere più bassi?8

<i>sì</i>	8,0%
<i>abbastanza</i>	20,0%
<i>poco</i>	24,0%
<i>no</i>	48,0%

9. Suo figlio è maggiormente interessato alle materie fatte in CLIL?

<i>sì</i>	44,0%
<i>abbastanza</i>	52,0%
<i>poco</i>	4,0%
<i>no</i>	19,9%

10. Suo figlio dimostra entusiasmo per ciò che gli può dare CLIL ora e in futuro?

<i>sì</i>	52,0%
<i>abbastanza</i>	44,0%
<i>poco</i>	4,0%

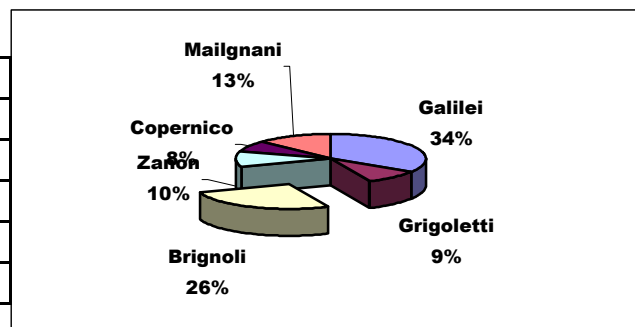


QUESTIONARIO GENITORI ISTITUTO AGRARIO BRIGNOLI GORIZIA (70)



Scuola frequentata

Liceo Scientifico	Galilei	Trieste	90
Liceo Scientifico	Grigoletti	Pordenone	25
Istituto Agrario	Brignoli	Gorizia	70
ITC	Zanon	Udine	27
Liceo Scientifico	Copernico	Udine	20
ITIS	Mailgnani	Udine	34



Classe frequentata

1	25,7%
2	24,3%
3	22,9%
4	17,1%
5	10,0%

Questionario compilato da:

altri	1,4%
madre	77,1%
padre	21,4%

Alla presenza dell'alunno

sì	81,4%
no	18,6%

Inizio attività

nov-07	24,3%
dic-07	17,1%
gen-08	48,6%
feb-08	10,0%
gen-08	
feb-08	

ASPETTATIVE

1. A suo parere l'utilizzo di CLIL consentirà a suo figlio di potenziare la sua competenza nella lingua straniera?

<i>sì</i>	55,7%
<i>abbastanza</i>	30,0%
<i>poco</i>	12,9%
<i>no</i>	1,4%

2. Pensa che l'impiego del CLIL sarà di aiuto per suo figlio per l'apprendimento delle discipline non linguistiche?

<i>sì</i>	25,7%
<i>abbastanza</i>	37,1%
<i>poco</i>	28,6%
<i>no</i>	8,6%

3. Ritiene che l'impiego del CLIL consentirà a suo figlio di ottenere complessivamente un profitto migliore?

<i>sì</i>	30,0%
<i>abbastanza</i>	35,7%
<i>poco</i>	24,3%
<i>no</i>	10,0%

4. Ritiene che l'utilizzo del CLIL motiverà maggiormente suo figlio verso lo studio?

<i>sì</i>	22,9%
<i>abbastanza</i>	27,1%
<i>poco</i>	25,7%
<i>no</i>	24,3%

5. Si aspetta che gli insegnanti coinvolti in questo progetto seguano suo figlio con maggiore cura e attenzione?

<i>sì</i>	50,0%
<i>abbastanza</i>	21,4%
<i>poco</i>	10,0%
<i>no</i>	18,6%

6. Si aspetta che la scuola tenga regolarmente le famiglie al corrente del profitto di suo figlio nell'ambito di questo progetto?

<i>sì</i>	60,0%
<i>abbastanza</i>	17,1%
<i>poco</i>	8,6%
<i>no</i>	14,3%

PRIMA RICOGNIZIONE

7. Suo figlio lamenta che le lezioni CLIL sono difficili da seguire?

<i>sì</i>	8,6%
<i>abbastanza</i>	5,7%
<i>poco</i>	21,4%
<i>no</i>	64,3%

8. Suo figlio si preoccupa che i voti nelle materie fatte con CLIL possono essere più bassi?8

<i>sì</i>	10,0%
<i>abbastanza</i>	7,1%
<i>poco</i>	18,6%
<i>no</i>	64,3%

9. Suo figlio è maggiormente interessato alle materie fatte in CLIL?

<i>sì</i>	17,1%
<i>abbastanza</i>	40,0%
<i>poco</i>	18,6%
<i>no</i>	24,3%

10. Suo figlio dimostra entusiasmo per ciò che gli può dare CLIL ora e in futuro?

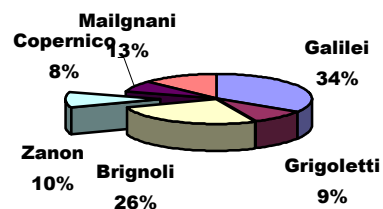
<i>sì</i>	28,6%
<i>abbastanza</i>	31,4%
<i>poco</i>	17,1%
<i>no</i>	22,9%



QUESTIONARIO GENITORI ITC ZANON UDINE (70)

Scuola frequentata

Liceo Scientifico	Galilei	Trieste	90
Liceo Scientifico	Grigoletti	Pordenone	25
Istituto Agrario	Brignoli	Gorizia	70
ITC	Zanon	Udine	27
Liceo Scientifico	Copernico	Udine	20
ITIS	Mailgnani	Udine	34



Classe frequentata

1	
2	
3	
4	
5	

Questionario compilato da:

altri	1,4%
madre	77,1%
padre	21,4%

Alla presenza dell'alunno

sì	81,4%
no	18,6%

Inizio attività

nov-07	
dic-07	
gen-08	
feb-08	
gen-08	
feb-08	

ASPETTATIVE

1. A suo parere l'utilizzo di CLIL consentirà a suo figlio di potenziare la sua competenza nella lingua straniera?

<i>sì</i>	55,7%
<i>abbastanza</i>	30,0%
<i>poco</i>	12,9%
<i>no</i>	1,4%
<i>no</i>	1,5%

2. Pensa che l'impiego del CLIL sarà di aiuto per suo figlio per l'apprendimento delle discipline non linguistiche?

<i>sì</i>	25,7%
<i>abbastanza</i>	37,1%
<i>poco</i>	28,6%
<i>no</i>	8,6%

3. Ritiene che l'impiego del CLIL consentirà a suo figlio di ottenere complessivamente un profitto migliore?

<i>sì</i>	30,0%
<i>abbastanza</i>	35,7%
<i>poco</i>	24,3%
<i>no</i>	10,0%

4. Ritiene che l'utilizzo del CLIL motiverà maggiormente suo figlio verso lo studio?

<i>sì</i>	22,9%
<i>abbastanza</i>	27,1%
<i>poco</i>	25,7%
<i>no</i>	24,3%

5. Si aspetta che gli insegnanti coinvolti in questo progetto seguano suo figlio con maggiore cura e attenzione?

<i>sì</i>	50,0%
<i>abbastanza</i>	21,4%
<i>poco</i>	10,0%
<i>no</i>	18,6%

6. Si aspetta che la scuola tenga regolarmente le famiglie al corrente del profitto di suo figlio nell'ambito di questo progetto?

<i>sì</i>	60,0%
<i>abbastanza</i>	17,1%
<i>poco</i>	8,6%
<i>no</i>	14,3%

PRIMA RICOGNIZIONE

7. Suo figlio lamenta che le lezioni CLIL sono difficili da seguire?

<i>sì</i>	8,6%
<i>abbastanza</i>	5,7%
<i>poco</i>	21,4%
<i>no</i>	64,3%

8. Suo figlio si preoccupa che i voti nelle materie fatte con CLIL possono essere più bassi?8

<i>sì</i>	10,0%
<i>abbastanza</i>	7,1%
<i>poco</i>	18,6%
<i>no</i>	64,3%

9. Suo figlio è maggiormente interessato alle materie fatte in CLIL?

<i>sì</i>	17,1%
<i>abbastanza</i>	40,0%
<i>poco</i>	18,6%
<i>no</i>	24,3%

10. Suo figlio dimostra entusiasmo per ciò che gli può dare CLIL ora e in futuro?

<i>sì</i>	28,6%
<i>abbastanza</i>	31,4%
<i>poco</i>	17,1%
<i>no</i>	22,9%

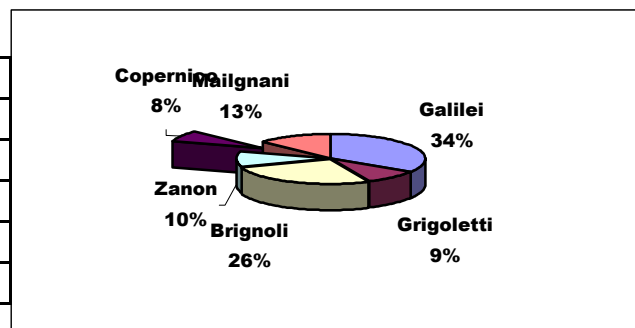


QUESTIONARIO GENITORI LICEO SCIENTIFICO COPERNICO UDINE (20)



Scuola frequentata

Liceo Scientifico	Galilei	Trieste	90
Liceo Scientifico	Grigoletti	Pordenone	25
Istituto Agrario	Brignoli	Gorizia	70
ITC	Zanon	Udine	27
Liceo Scientifico	Copernico	Udine	20
ITIS	Mailgnani	Udine	34



Classe frequentata

1	100,0%

Questionario compilato da:

altri	65,0%
madre	35,0%
padre	21,4%

Alla presenza dell'alunno

sì	70,0%
no	30,0%

Inizio attività

feb-08	100,0%
dic-07	
gen-08	
feb-08	
gen-08	
feb-08	

ASPETTATIVE

1. A suo parere l'utilizzo di CLIL consentirà a suo figlio di potenziare la sua competenza nella lingua straniera?

<i>sì</i>	60,0%
<i>abbastanza</i>	30,0%
<i>poco</i>	5,0%
<i>no</i>	5,0%
<i>no</i>	1,5%

2. Pensa che l'impiego del CLIL sarà di aiuto per suo figlio per l'apprendimento delle discipline non linguistiche?

<i>sì</i>	25,0%
<i>abbastanza</i>	30,0%
<i>poco</i>	35,0%
<i>no</i>	10,0%

3. Ritiene che l'impiego del CLIL consentirà a suo figlio di ottenere complessivamente un profitto migliore?

<i>sì</i>	40,0%
<i>abbastanza</i>	25,0%
<i>poco</i>	25,0%
<i>no</i>	10,0%

4. Ritiene che l'utilizzo del CLIL motiverà maggiormente suo figlio verso lo studio?

<i>sì</i>	15,0%
<i>abbastanza</i>	40,0%
<i>poco</i>	35,0%
<i>no</i>	10,0%

5. Si aspetta che gli insegnanti coinvolti in questo progetto seguano suo figlio con maggiore cura e attenzione?

<i>sì</i>	70,0%
<i>abbastanza</i>	10,0%
<i>poco</i>	15,0%
<i>no</i>	5,0%

6. Si aspetta che la scuola tenga regolarmente le famiglie al corrente del profitto di suo figlio nell'ambito di questo progetto?

<i>sì</i>	65,0%
<i>abbastanza</i>	15,0%
<i>poco</i>	20,0%
<i>no</i>	14,3%

PRIMA RICOGNIZIONE

7. Suo figlio lamenta che le lezioni CLIL sono difficili da seguire?

<i>sì</i>	10,0%
<i>abbastanza</i>	10,0%
<i>poco</i>	30,0%
<i>no</i>	50,0%

8. Suo figlio si preoccupa che i voti nelle materie fatte con CLIL possono essere più bassi?8

<i>sì</i>	20,0%
<i>abbastanza</i>	10,0%
<i>poco</i>	35,0%
<i>no</i>	35,0%

9. Suo figlio è maggiormente interessato alle materie fatte in CLIL?

<i>sì</i>	15,0%
<i>abbastanza</i>	45,0%
<i>poco</i>	25,0%
<i>no</i>	15,0%

10. Suo figlio dimostra entusiasmo per ciò che gli può dare CLIL ora e in futuro?

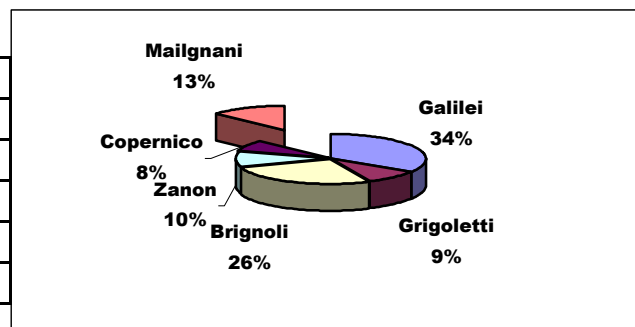
<i>sì</i>	25,0%
<i>abbastanza</i>	55,0%
<i>poco</i>	10,0%
<i>no</i>	10,0%



QUESTIONARIO GENITORI ITIS MALIGNANI UDINE (34)

Scuola frequentata

Liceo Scientifico	Galilei	Trieste	90
Liceo Scientifico	Grigoletti	Pordenone	25
Istituto Agrario	Brignoli	Gorizia	70
ITC	Zanon	Udine	27
Liceo Scientifico	Copernico	Udine	20
ITIS	Malignani	Udine	34



Classe frequentata

2	61,8%
4	38,2%

Questionario compilato da:

altri	64,7%
madre	35,3%
padre	21,4%

Alla presenza dell'alunno

sì	73,5%
no	26,5%

Inizio attività

set-07	38,2%
ott-07	8,8%
nov-07	52,9%
feb-08	
gen-08	
feb-08	

ASPETTATIVE

1. A suo parere l'utilizzo di CLIL consentirà a suo figlio di potenziare la sua competenza nella lingua straniera?

<i>sì</i>	58,8%
<i>abbastanza</i>	35,3%
<i>poco</i>	5,9%
<i>no</i>	5,0%
<i>no</i>	1,5%

2. Pensa che l'impiego del CLIL sarà di aiuto per suo figlio per l'apprendimento delle discipline non linguistiche?

<i>sì</i>	23,5%
<i>abbastanza</i>	38,2%
<i>poco</i>	26,5%
<i>no</i>	11,8%

3. Ritiene che l'impiego del CLIL consentirà a suo figlio di ottenere complessivamente un profitto migliore?

<i>sì</i>	38,2%
<i>abbastanza</i>	23,5%
<i>poco</i>	20,6%
<i>no</i>	17,6%

4. Ritiene che l'utilizzo del CLIL motiverà maggiormente suo figlio verso lo studio?

<i>sì</i>	23,5%
<i>abbastanza</i>	32,4%
<i>poco</i>	29,4%
<i>no</i>	14,7%

5. Si aspetta che gli insegnanti coinvolti in questo progetto seguano suo figlio con maggiore cura e attenzione?

<i>sì</i>	55,9%
<i>abbastanza</i>	26,5%
<i>poco</i>	11,8%
<i>no</i>	5,9%

6. Si aspetta che la scuola tenga regolarmente le famiglie al corrente del profitto di suo figlio nell'ambito di questo progetto?

<i>non risposto</i>	2,9%
<i>sì</i>	41,2%
<i>abbastanza</i>	26,5%
<i>poco</i>	11,8%
<i>no</i>	17,6%

PRIMA RICOGNIZIONE**7. Suo figlio lamenta che le lezioni CLIL sono difficili da seguire?**

<i>non risposto</i>	5,9%
<i>sì</i>	5,9%
<i>abbastanza</i>	23,5%
<i>poco</i>	11,8%
<i>no</i>	52,9%

8. Suo figlio si preoccupa che i voti nelle materie fatte con CLIL possono essere più bassi?8

<i>sì</i>	20,6%
<i>abbastanza</i>	11,8%
<i>poco</i>	17,6%
<i>no</i>	50,0%

9. Suo figlio è maggiormente interessato alle materie fatte in CLIL?

<i>sì</i>	11,8%
<i>abbastanza</i>	32,4%
<i>poco</i>	20,6%
<i>no</i>	35,3%

10. Suo figlio dimostra entusiasmo per ciò che gli può dare CLIL ora e in futuro?

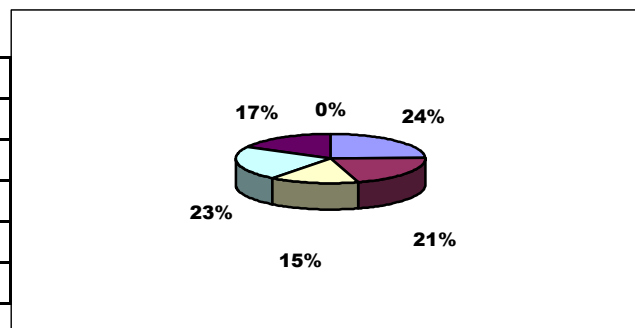
<i>sì</i>	26,5%
<i>abbastanza</i>	38,2%
<i>poco</i>	14,7%
<i>no</i>	20,6%



QUESTIONARIO GENITORI dati classi prime (119)

Scuola frequentata

<i>Liceo Scientifico Galilei Trieste</i>	29
<i>Liceo Scientifico Grigoletti Pordenone</i>	25
<i>Istituto Agrario Brignoli Gorizia</i>	18
<i>ITC Zanon Udine</i>	27
<i>Liceo Scientifico Copernico Udine</i>	20



Classe frequentata

1 **100,0%**

Questionario compilato da:

<i>altri</i>	73,9%
<i>madre</i>	26,1%
<i>padre</i>	27,8%

Alla presenza dell'alunno

<i>sì</i>	76,5%
<i>no</i>	23,5%

Inizio attività

ott-07	37,8%
nov-07	6,7%
dic-07	0,8%
gen-08	15,1%
feb-08	39,5%
feb-08	23,3%

ASPETTATIVE

1. A suo parere l'utilizzo di CLIL consentirà a suo figlio di potenziare la sua competenza nella lingua straniera?

<i>non risposto</i>	0,8%
<i>sì</i>	73,9%
<i>abbastanza</i>	21,8%
<i>poco</i>	2,5%
<i>no</i>	0,8%

2. Pensa che l'impiego del CLIL sarà di aiuto per suo figlio per l'apprendimento delle discipline non linguistiche?

<i>sì</i>	29,4%
<i>abbastanza</i>	42,9%
<i>poco</i>	20,2%
<i>no</i>	7,6%

3. Ritiene che l'impiego del CLIL consentirà a suo figlio di ottenere complessivamente un profitto migliore?

<i>non risposto</i>	1,7%
<i>sì</i>	37,8%
<i>abbastanza</i>	39,5%
<i>poco</i>	11,8%
<i>no</i>	9,2%

4. Ritiene che l'utilizzo del CLIL motiverà maggiormente suo figlio verso lo studio?

<i>sì</i>	36,1%
<i>abbastanza</i>	31,1%
<i>poco</i>	23,5%
<i>no</i>	9,2%

5. Si aspetta che gli insegnanti coinvolti in questo progetto seguano suo figlio con maggiore cura e attenzione?

<i>non risposto</i>	1,7%
<i>sì</i>	60,5%
<i>abbastanza</i>	25,2%
<i>poco</i>	5,0%
<i>no</i>	7,6%

6. Si aspetta che la scuola tenga regolarmente le famiglie al corrente del profitto di suo figlio nell'ambito di questo progetto?

<i>non risposto</i>	0,8%
<i>sì</i>	66,4%
<i>abbastanza</i>	20,2%
<i>poco</i>	8,4%
<i>no</i>	4,2%

PRIMA RICOGNIZIONE**7. Suo figlio lamenta che le lezioni CLIL sono difficili da seguire?**

<i>sì</i>	8,4%
<i>abbastanza</i>	18,5%
<i>poco</i>	21,8%
<i>no</i>	51,3%

8. Suo figlio si preoccupa che i voti nelle materie fatte con CLIL possono essere più bassi?8

<i>sì</i>	18,5%
<i>abbastanza</i>	20,2%
<i>poco</i>	19,3%
<i>no</i>	42,0%

9. Suo figlio è maggiormente interessato alle materie fatte in CLIL?

<i>sì</i>	26,1%
<i>abbastanza</i>	47,9%
<i>poco</i>	16,8%
<i>no</i>	9,2%

10. Suo figlio dimostra entusiasmo per ciò che gli può dare CLIL ora e in futuro?

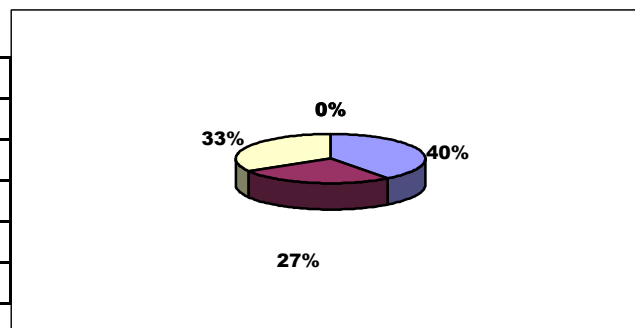
<i>non risposto</i>	0,8%
<i>sì</i>	45,4%
<i>abbastanza</i>	35,3%
<i>poco</i>	13,4%
<i>no</i>	5,0%



QUESTIONARIO GENITORI dati classi seconde (63)

Scuola frequentata

Liceo Scientifico Galilei Trieste	25
Istituto Agrario Brignoli Gorizia	17
ITIS Malignani Udine	21



Classe frequentata

2 **100,0%**

Questionario compilato da:

altri	68,3%
madre	31,7%
padre	27,8%

Alla presenza dell'alunno

sì	81,0%
no	19,0%

Inizio attività

set-07	9,5%
ott-07	31,7%
nov-07	55,6%
gen-08	3,2%
feb-08	39,5%
feb-08	23,3%

ASPETTATIVE

1. A suo parere l'utilizzo di CLIL consentirà a suo figlio di potenziare la sua competenza nella lingua straniera?

<i>sì</i>	60,3%
<i>abbastanza</i>	28,6%
<i>poco</i>	7,9%
<i>no</i>	3,2%
<i>no</i>	0,8%

2. Pensa che l'impiego del CLIL sarà di aiuto per suo figlio per l'apprendimento delle discipline non linguistiche?

<i>sì</i>	17,5%
<i>abbastanza</i>	39,7%
<i>poco</i>	28,6%
<i>no</i>	14,3%

3. Ritiene che l'impiego del CLIL consentirà a suo figlio di ottenere complessivamente un profitto migliore?

<i>sì</i>	38,1%
<i>abbastanza</i>	25,4%
<i>poco</i>	25,4%
<i>no</i>	11,1%

4. Ritiene che l'utilizzo del CLIL motiverà maggiormente suo figlio verso lo studio?

<i>sì</i>	20,6%
<i>abbastanza</i>	39,7%
<i>poco</i>	20,6%
<i>no</i>	19,0%

5. Si aspetta che gli insegnanti coinvolti in questo progetto seguano suo figlio con maggiore cura e attenzione?

<i>sì</i>	47,6%
<i>abbastanza</i>	23,8%
<i>poco</i>	7,9%
<i>no</i>	20,6%

6. Si aspetta che la scuola tenga regolarmente le famiglie al corrente del profitto di suo figlio nell'ambito di questo progetto?

<i>non risposto</i>	1,6%
<i>sì</i>	52,4%
<i>abbastanza</i>	17,5%
<i>poco</i>	11,1%
<i>no</i>	17,5%

PRIMA RICOGNIZIONE

7. Suo figlio lamenta che le lezioni CLIL sono difficili da seguire?

<i>non risposto</i>	3,2%
<i>sì</i>	9,5%
<i>abbastanza</i>	11,1%
<i>poco</i>	12,7%
<i>no</i>	63,5%

8. Suo figlio si preoccupa che i voti nelle materie fatte con CLIL possono essere più bassi?8

<i>sì</i>	15,9%
<i>abbastanza</i>	11,1%
<i>poco</i>	7,9%
<i>no</i>	65,1%

9. Suo figlio è maggiormente interessato alle materie fatte in CLIL?

<i>sì</i>	9,5%
<i>abbastanza</i>	25,4%
<i>poco</i>	25,4%
<i>no</i>	39,7%

10. Suo figlio dimostra entusiasmo per ciò che gli può dare CLIL ora e in futuro?

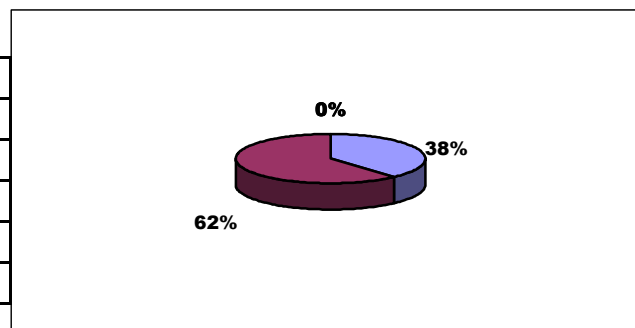
<i>sì</i>	14,3%
<i>abbastanza</i>	34,9%
<i>poco</i>	23,8%
<i>no</i>	27,0%
<i>no</i>	5,0%



QUESTIONARIO GENITORI dati classi terze (26)

Scuola frequentata

<i>Liceo Scientifico Galilei Trieste</i>	10
<i>Istituto Agrario Brignoli Gorizia</i>	16



Classe frequentata

3 **100,0%**

Questionario compilato da:

<i>altri</i>	84,6%
<i>madre</i>	15,4%
<i>padre</i>	27,8%

Alla presenza dell'alunno

<i>sì</i>	76,9%
<i>no</i>	23,1%

Inizio attività

set-07	3,8%
ott-07	30,8%
nov-07	3,8%
gen-08	61,5%
feb-08	39,5%
feb-08	23,3%

ASPETTATIVE

1. A suo parere l'utilizzo di CLIL consentirà a suo figlio di potenziare la sua competenza nella lingua straniera?

<i>sì</i>	69,2%
<i>abbastanza</i>	26,9%
<i>poco</i>	3,8%
<i>no</i>	3,2%

2. Pensa che l'impiego del CLIL sarà di aiuto per suo figlio per l'apprendimento delle discipline non linguistiche?

<i>sì</i>	46,2%
<i>abbastanza</i>	38,5%
<i>poco</i>	15,4%
<i>no</i>	14,3%

3. Ritiene che l'impiego del CLIL consentirà a suo figlio di ottenere complessivamente un profitto migliore?

<i>sì</i>	46,2%
<i>abbastanza</i>	34,6%
<i>poco</i>	19,2%
<i>no</i>	11,1%

4. Ritiene che l'utilizzo del CLIL motiverà maggiormente suo figlio verso lo studio?

<i>sì</i>	26,9%
<i>abbastanza</i>	42,3%
<i>poco</i>	26,9%
<i>no</i>	3,8%

5. Si aspetta che gli insegnanti coinvolti in questo progetto seguano suo figlio con maggiore cura e attenzione?

<i>sì</i>	30,8%
<i>abbastanza</i>	38,5%
<i>poco</i>	15,4%
<i>no</i>	15,4%

6. Si aspetta che la scuola tenga regolarmente le famiglie al corrente del profitto di suo figlio nell'ambito di questo progetto?

<i>sì</i>	34,6%
<i>abbastanza</i>	23,1%
<i>poco</i>	26,9%
<i>no</i>	15,4%

PRIMA RICOGNIZIONE

7. Suo figlio lamenta che le lezioni CLIL sono difficili da seguire?

<i>sì</i>	3,8%
<i>abbastanza</i>	3,8%
<i>poco</i>	23,1%
<i>no</i>	69,2%

8. Suo figlio si preoccupa che i voti nelle materie fatte con CLIL possono essere più bassi?8

<i>sì</i>	7,7%
<i>abbastanza</i>	3,8%
<i>poco</i>	19,2%
<i>no</i>	69,2%

9. Suo figlio è maggiormente interessato alle materie fatte in CLIL?

<i>sì</i>	26,9%
<i>abbastanza</i>	38,5%
<i>poco</i>	15,4%
<i>no</i>	19,2%

10. Suo figlio dimostra entusiasmo per ciò che gli può dare CLIL ora e in futuro?

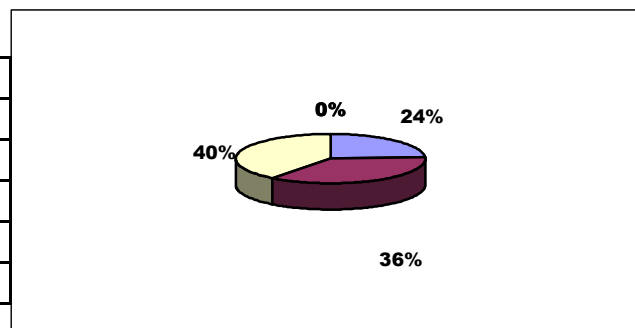
<i>sì</i>	38,5%
<i>abbastanza</i>	26,9%
<i>poco</i>	19,2%
<i>no</i>	15,4%



QUESTIONARIO GENITORI dati classi quarte (33)

Scuola frequentata

Liceo Scientifico Galilei Trieste	8
Istituto Agrario Brignoli Gorizia	12
ITIS Malignani Udine	13



Classe frequentata

4 **100,0%**

Questionario compilato da:

altri	63,6%
madre	36,4%
padre	27,8%

Alla presenza dell'alunno

sì	69,7%
no	30,3%

Inizio attività

set-07	39,4%
dic-07	36,4%
feb-08	24,2%
gen-08	15,1%
feb-08	39,5%
feb-08	23,3%

ASPETTATIVE

1. A suo parere l'utilizzo di CLIL consentirà a suo figlio di potenziare la sua competenza nella lingua straniera?

<i>sì</i>	51,5%
<i>abbastanza</i>	39,4%
<i>poco</i>	9,1%

2. Pensa che l'impiego del CLIL sarà di aiuto per suo figlio per l'apprendimento delle discipline non linguistiche?

<i>sì</i>	27,3%
<i>abbastanza</i>	27,3%
<i>poco</i>	30,3%
<i>no</i>	15,2%

3. Ritiene che l'impiego del CLIL consentirà a suo figlio di ottenere complessivamente un profitto migliore?

<i>sì</i>	21,2%
<i>abbastanza</i>	24,2%
<i>poco</i>	30,3%
<i>no</i>	24,2%

4. Ritiene che l'utilizzo del CLIL motiverà maggiormente suo figlio verso lo studio?

<i>sì</i>	18,2%
<i>abbastanza</i>	27,3%
<i>poco</i>	30,3%
<i>no</i>	24,2%

5. Si aspetta che gli insegnanti coinvolti in questo progetto seguano suo figlio con maggiore cura e attenzione?

<i>sì</i>	48,5%
<i>abbastanza</i>	27,3%
<i>poco</i>	18,2%
<i>no</i>	6,1%

6. Si aspetta che la scuola tenga regolarmente le famiglie al corrente del profitto di suo figlio nell'ambito di questo progetto?

<i>sì</i>	48,5%
<i>abbastanza</i>	18,2%
<i>poco</i>	18,2%
<i>no</i>	15,2%

PRIMA RICOGNIZIONE**7. Suo figlio lamenta che le lezioni CLIL sono difficili da seguire?**

<i>sì</i>	12,1%
<i>abbastanza</i>	12,1%
<i>poco</i>	18,2%
<i>no</i>	57,6%

8. Suo figlio si preoccupa che i voti nelle materie fatte con CLIL possono essere più bassi?8

<i>sì</i>	12,1%
<i>abbastanza</i>	12,1%
<i>poco</i>	27,3%
<i>no</i>	48,5%

9. Suo figlio è maggiormente interessato alle materie fatte in CLIL?

<i>sì</i>	9,1%
<i>abbastanza</i>	42,4%
<i>poco</i>	21,2%
<i>no</i>	27,3%

10. Suo figlio dimostra entusiasmo per ciò che gli può dare CLIL ora e in futuro?

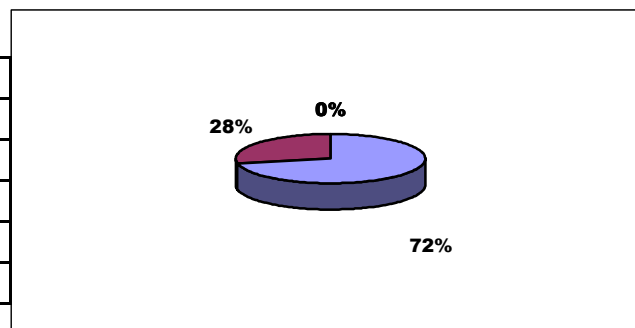
<i>sì</i>	30,3%
<i>abbastanza</i>	42,4%
<i>poco</i>	18,2%
<i>no</i>	9,1%



QUESTIONARIO GENITORI dati classi quinte (25)

Scuola frequentata

Liceo Scientifico Galilei Trieste	18
Istituto Agrario Brignoli Gorizia	7



Classe frequentata

5 **100,0%**

Questionario compilato da:

altri	4,0%
madre	68,0%
padre	28,0%

Alla presenza dell'alunno

sì	68,0%
no	32,0%

Inizio attività

set-07	4,0%
ott-07	4,0%
nov-07	60,0%
dic-07	4,0%
feb-08	28,0%
feb-08	23,3%

ASPETTATIVE

1. A suo parere l'utilizzo di CLIL consentirà a suo figlio di potenziare la sua competenza nella lingua straniera?

<i>sì</i>	64,0%
<i>abbastanza</i>	24,0%
<i>poco</i>	8,0%
<i>no</i>	4,0%

2. Pensa che l'impiego del CLIL sarà di aiuto per suo figlio per l'apprendimento delle discipline non linguistiche?

<i>sì</i>	16,0%
<i>abbastanza</i>	44,0%
<i>poco</i>	36,0%
<i>no</i>	4,0%

3. Ritiene che l'impiego del CLIL consentirà a suo figlio di ottenere complessivamente un profitto migliore?

<i>sì</i>	32,0%
<i>abbastanza</i>	32,0%
<i>poco</i>	24,0%
<i>no</i>	12,0%

4. Ritiene che l'utilizzo del CLIL motiverà maggiormente suo figlio verso lo studio?

<i>sì</i>	28,0%
<i>abbastanza</i>	32,0%
<i>poco</i>	20,0%
<i>no</i>	20,0%

5. Si aspetta che gli insegnanti coinvolti in questo progetto seguano suo figlio con maggiore cura e attenzione?

<i>sì</i>	24,0%
<i>abbastanza</i>	52,0%
<i>poco</i>	4,0%
<i>no</i>	20,0%

6. Si aspetta che la scuola tenga regolarmente le famiglie al corrente del profitto di suo figlio nell'ambito di questo progetto?

<i>sì</i>	40,0%
<i>abbastanza</i>	36,0%
<i>poco</i>	4,0%
<i>no</i>	20,0%

PRIMA RICOGNIZIONE

7. Suo figlio lamenta che le lezioni CLIL sono difficili da seguire?

<i>sì</i>	12,0%
<i>abbastanza</i>	24,0%
<i>poco</i>	16,0%
<i>no</i>	48,0%

8. Suo figlio si preoccupa che i voti nelle materie fatte con CLIL possono essere più bassi?8

<i>sì</i>	20,0%
<i>abbastanza</i>	8,0%
<i>poco</i>	20,0%
<i>no</i>	52,0%

9. Suo figlio è maggiormente interessato alle materie fatte in CLIL?

<i>sì</i>	36,0%
<i>abbastanza</i>	36,0%
<i>poco</i>	16,0%
<i>no</i>	12,0%

10. Suo figlio dimostra entusiasmo per ciò che gli può dare CLIL ora e in futuro?

<i>sì</i>	28,0%
<i>abbastanza</i>	44,0%
<i>poco</i>	16,0%
<i>no</i>	12,0%